

COLEGIO SECUNDARIO
SANTA MARÍA DE LAS PAMPAS

EDUCACIÓN ARTÍSTICA: MÚSICA
3er AÑO - TURNO MAÑANA

INTEGRADOR

AÑO LECTIVO: 2022

PROF. RAMIREZ GERMÁN

Cuadros de Tonalidades Mayores con sostenidos y bemoles

Cuadro A:

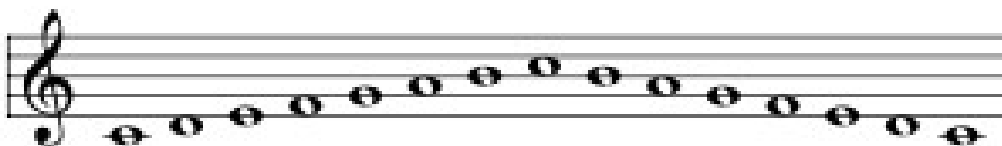
1	2	3	4	5 (*)	6	7 #
DO	RE	MI	FA	SOL	LA	SI
*SOL	LA	SI	DO	RE	MI	FA#
*RE	MI	FA#	SOL	LA	SI	DO #
*LA						#
*						#
*						#
*						#
*						#

Cuadro B:

1	2	3	4(*) b	5	6	7
DO	RE	MI	FA	SOL	LA	SI
* FA	SOL	LA	SI b	DO	RE	MI
* SI b	DO	RE	MI b	FA	SOL	LA
* MI b	FA	SOL	LA b	SI b	DO	RE
* b			b			
* b			b			
* b			b			
* b			b			

Una **escala heptatónica** o **heptáfona** en música es una escala o modo musical constituido por una sucesión de siete sonidos, alturas o notas diferentes dentro de una octava

El típico ejemplo de escala heptatónica es la **escala diatónica mayor** (la que por ejemplo, **si se basa en la nota “do”**, corresponde a **do-re-mi-fa-sol-la-si-do**), que es el resultado de una sucesión de seis quintas (*fa-do-sol-re-la-mi-si*).



Pero no olvidemos que se puede basar en cualquier otra **nota natural o alterada** (sostenida o bemol). Aquí un ejemplo más, pero con la fundamental en “re”:



ACTIVIDADES

1) Completa los cuadros de tonalidades mayores. Para ello sigue el siguiente método:

Cuadro A:

Cada tonalidad nueva inicia **desde** la nota 5 de la tonalidad anterior, indicada con *, continuando la lista de sonidos hasta completar los 7. Los # (sostenidos) de las tonalidades anteriores se conservan, es decir, deben aparecer también en las siguientes tonalidades.

Cuadro B:

Cada tonalidad nueva inicia **desde** la nota 4 de la tonalidad anterior, indicada con *, continuando la lista de sonidos hasta completar los 7. Los *b* (bemoles) de las tonalidades anteriores se conservan, es decir, deben aparecer también en las siguientes tonalidades.

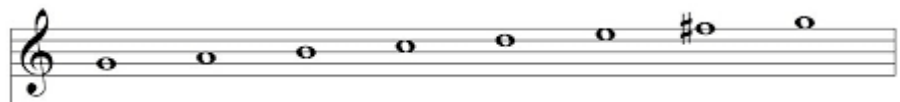
2) ¿En qué tonalidad están escritas los siguientes fragmentos de obras? Escribe su escala mayor en el pentagrama vacío agregando las alteraciones necesarias.

Bach- Cello Suite N°1 – Preludio

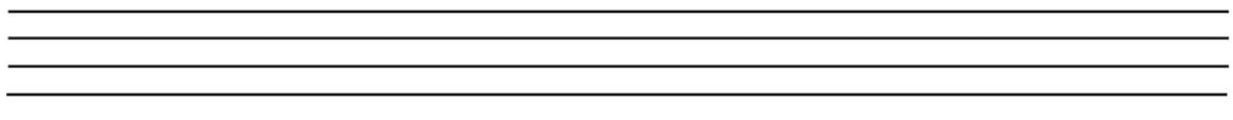


Ejemplo de Respuesta: tonalidad SOL mayor (pues tiene solo un #: Cuadro A)

Su escala mayor es:



Sonata 16 - Mozart



Sonata 14 - Beethoven

Adagio sostenuto
 Si deve suonare tutto questo pezzo delicatissimamente e senza sordini

Piano

*sempre **pp** e senza sordini*

Below the score are four empty musical staves for practice.

Liebestraum – Franz Liszt

Poco Allegro, con affetto.

Below the score are four empty musical staves for practice.

3) Nombra las notas de la melodía del siguiente pentagrama y enumera cada una según el grado de la escala que le corresponde. Ejemplo: Canción de cuna de Brahms está escrita en Do mayor, ya que no hay alteraciones luego de la clave de Sol, entonces el DO es 1, el RE es 2, etc. según indica la tabla.

Canción de cuna - Brahms

Nota: mi mi sol mi.....
 Grado: 3 3 5 3.....

4) Escribe la melodía transportada a Fa Mayor, usando los grados para descubrir qué nota corresponde.

Grado: 3 3 5
 Nota: la la do.....